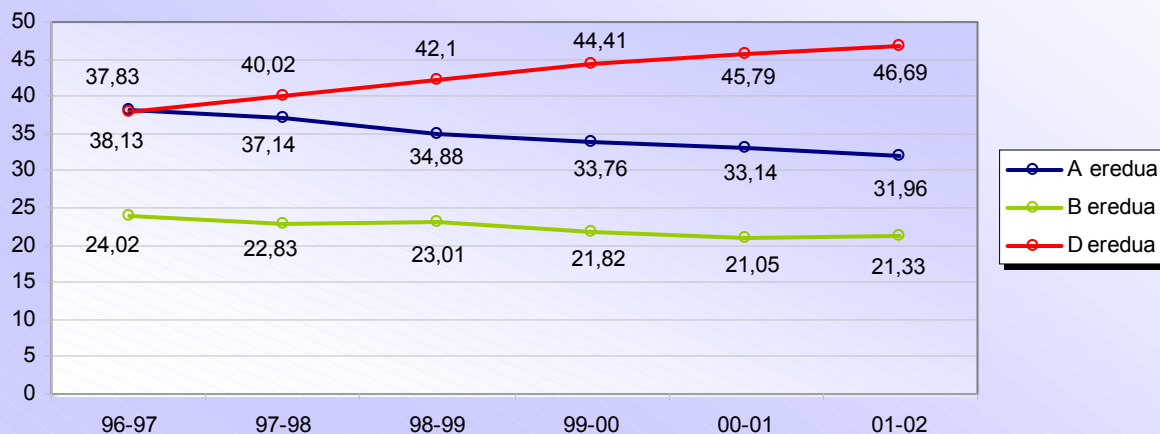


**GETXOKO
GAZTE ELKARTEAK
ETA
EUSKARA**

Lanaren justifikazioa

Gero eta haur eta gazte euskaldun gehiago daude



Haur eta gazteen eremu hurbila giltzarria da hizkuntza normalkuntzaren ikuspuntutik

Lagunartea, aisialdi taldea, kirol taldea, etab. oso esparru garrantzitsuak dira gizarteratzearen ikuspuntutik, neurri handi batean eremuotan gertatzen baita portaeren ikasketa. Hizkuntza normalkuntzatik begiratuta ere, esparru giltzarriak dira, hein handi batean, hizkuntza-portaera esparru hauetan gauzatzen delako.

Lanaren helburuak

Helburu nagusia

Lan honen helburu nagusia Getxo udalerriko gazte elkarteetan euskararen erabilera zertan den aztertu eta elkarteotan euskararen erabilera bultzatzeko zer egin litekeen proposatzea da.

Helburu zehatzak

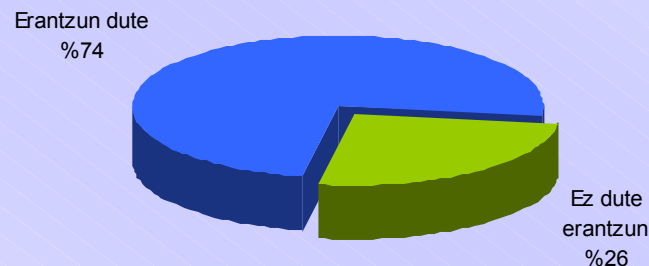
- ⇒ Gazte elkarten unibertsoa finkatu. Datu basea sortu.
- ⇒ Udalerriko gazte elkarteei buruzko diagnostikoa egin. Diagnostiko honen helburu nagusia ez da bakarrik gazte elkarteei buruzko egoera orokorra aztertzea baizik eta, baita ere, ahalik eta azterketa pertsonalizatuena egitea elkarte bakoitzean dauden arazo, gabezi eta proposamenak egiteko aukerak ezagutzeko. Diagnostikoak honako alderdiei buruzko informazioa jasoko du:
 - Elkarten jarduera
 - Euskararekiko jarrera
 - Hizkuntza gaitasun erlatiboari buruzko informazioa.
 - Euskararen erabilerari buruzko informazioa
 - Euskara erabiltzeko oztopoak (prestakuntza falta, baliabide falta, hartzaile euskaldun eza, motibazio urria...)
- ⇒ Egoeraren analisia eta proposamen zehatzak egin.

METODOLOGIA

Metodologia

1. Fasea: 29 galdera-sorta

Getxoko hainbat gazte elkarteri galdera sorta bidali zaie euskararen gaitasunari eta erabilerari buruzko informazioa biltzeko. Gehien bat aisialdi elkarteak dira, baina badira, baita ere, kultur eta kirol elkarte batzuk.



2. Fasea: informazioa aztertu

Behin informazioa jasoz gero datu basea osatu, datuen esplotazioa egin eta azterketari ekin zaio.

3. Fasea: proposamenak egin

Jasotako informazioa abiapuntutzat hartu eta elkarteetan euskararen erabilera bultzatzeko eskaini lekizkiekeen zerbitzuak diseinatu dira. Honetarako elkarteetan bi elkarrizketa egin dira proposamenei buruzko beren iritzia jakiteko.

Galdera-sorta. Identifikazio datuak

GETXOKO ENTITATEENTZAKO FITXA

I. ATALA: IDENTIFIKAZIO DATUAK

P.1. Entitatearen izena:

P.2. Entitatearen lan esparrua (kultura, aisialdia, kirola...)

P.3. Helbidea:

P.4. Arduradunaren izena:

P.5. Kontaktua Udal Euskara Zerbitzuari begira:

P.6. Telefonoa: _____ P.7. Fax:

P.8. Zure entitatean ba al dago ordenagailurik?

P.9. P-elektronikoa (entitatearena nahiz partikularra):

P.10. Telefonoz deitzeko asteko egun eta orduak egokienak:

P.11. Adierazi zenbat lagun dauden ondoko zerrendan ageri diren partzehartze profil bakoitzean. Zerrendan profilen bat falta bada adierazi zein den eta, baita ere, egoera horretan zenbat lagun dauden.

Partehartze profilak	Kopurua
P.11.1. Begirale boluntarioak	
P.11.2. Soldatapeko begiraleak	
P.11.3. Partaide-hartzaileak (ekintzetan era aktiboan parte hartzen dutenak: haurrak...)	
P.11.4. Beste soldatapeko langile batzuk (begiraleak kenduta)	
P.11.5. Beste langile boluntario batzuk (begiraleak kenduta)	
P.11.6. Beste batzuk (idatzi zein den):	

Galdera-sorta. Euskararen egoerari buruzko informazio orokorra

II. ATALA: EUSKARAREN EGOERARI BURUZKO INFORMAZIO OROKORRA

P.12. Adierazi P.11. galderan markatu dituzun partehartze profilen euskara gaitasun maila ondoko taulako lauki bakoitzean gutxo gora-beherako kopurua idatziz. Ez badakizu “x” jarri “Ez dakit” zutabeen.

Partehartze profilak	Ezer ez	Hitz batz	Zertxobait	N. Ongi	Ongi	Ez dakit
P.12.1. Begirale boluntarioak						
P.12.2. Soldatapeko begiraleak						
P.12.3. Partaide-hartzaileak						
P.12.4. Beste soldatapeko langile batzuk						
P.12.5. Beste langile boluntario batzuk						
P.12.6. Beste batzuk (idatzi zein den):						

P.13. Mesedez, erantzun “x” idatziz honako galdera hauek.

Galderak	Bai	Ez	Ez dakit
P.13.1 Ondo deritzozu Udalak zurea bezalako entitateetan euskara sustatzeko neurriak (ikasteko diru laguntzak, laguntza teknikoak...) hartzeari?			
P.13.2 Zure ustez, zeure entitatea honelako ekimenetan parte hartzeko prest legoke?			
P.13.3 Euskara sustatzeko neurri hauek zure entitatean euskararen erabilera areagotzeko eraginkorrak izan litezke?			
P.13.4 Egin al duzue inoiz hausnarketarik euskarak zuen entitatean duen presentzia edota garrantziaren inguruan?			

Galdera-sorta. Euskararen erabilera

III. ATALA: EUSKARAREN ERABILERA

P.14. Barne erabilera

Galdera honetan entitatearen barruan euskararen erabilera neurtu nahi genuke. Honetarako hainbat elementu proposatzen dizkizuegu. Neurtu euskararen erabilera hauetako bakoitzean (markatu “Ez da behar” elementua beharrezkoa ez denean).

Ahozko ageriko elementuak		Gehiena gazteleraz	Bietan	Gehiena euskaraz	Ez da behar	Ez dakit
P.14.1.	Erantzungailua	1	2	3	88	99
P.14.2.	Irratia	1	2	3	88	99
P.14.3.	Musika	1	2	3	88	99
Idatzizko ageriko elementuak		Gehiena gazteleraz	Bietan	Gehiena euskaraz	Ez da behar	Ez dakit
P.14.4.	Inprimakiak	1	2	3	88	99
P.14.5.	Iragarkiak	1	2	3	88	99
P.14.6.	Errotulazioa	1	2	3	88	99
Ahozko barne harremanak		Gehiena gazteleraz	Bietan	Gehiena euskaraz	Ez da behar	Ez dakit
P.14.7.	Formalak (bilerak...)	1	2	3	88	99
P.14.8.	Informalak (zuen arteko harreman informalak)	1	2	3	88	99
Barne idazkiak		Gehiena gazteleraz	Bietan	Gehiena euskaraz	Ez da behar	Ez dakit
P.14.9.	Gutunak	1	2	3	88	99
P.14.10.	Aktak	1	2	3	88	99
P.14.11.	Txostenak	1	2	3	88	99
Kanpo harremanak		Gehiena gazteleraz	Bietan	Gehiena euskaraz	Ez da behar	Ez dakit
P.14.12.	Administrazioarekin	1	2	3	88	99
P.14.13.	Erakunde pribatuekin (enpresak, beste elkarteak...)	1	2	3	88	99

Galdera-sorta. Euskararen erabilera

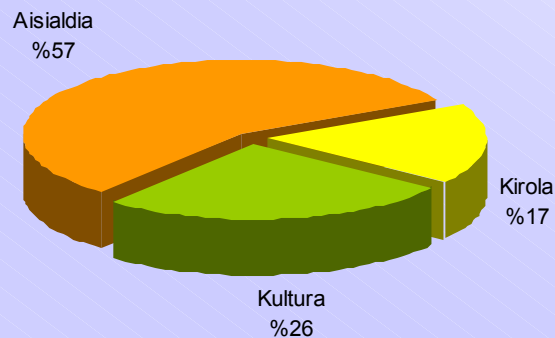
P.15. Euskararen erabilera entitatearen ekintzetan

Ondoko koadroak zuen ekintzetan euskararen erabilera neurtzera zuzendutako hainbat galdera biltzen ditu. Erantzun, mesedez, egindako galderak eta horretarako behar beste koadro erabili (gehiago behar izanez gero fotokopia egin dezakezu).

P.15.1. Jardueraren deskripzio laburra							
P.15.2. Ekintza honetan normalean parte hartzen dutenak						Bai	Ez
P.15.2.1. Begirale boluntarioak						1	2
P.15.2.2. Soldatapeko begiraleak						1	2
P.15.2.3. Partaide-hartzaileak (ekintzetan era aktiboan parte hartzen dutenak: haurrak...)						1	2
P.15.2.4. Beste soldatapeko langile batzuk (begiraleak kenduta)						1	2
P.15.2.5. Beste langile boluntario batzuk (begiraleak kenduta)						1	2
P.15.2.6. Beste batzuk (idatzi zein den):						1	2
P.15.3. Ekintzaren maiztasuna							
Gutxi gora-behera, urtean zenbat aldiz burutzen duzue ekintza hau (idatzi zenbakia)?							
P.15.4. Euskararen erabilera honako ekintzetan							
Prestaketa lanak		Gehiena gazteleraz	Bietan	Gehiena euskaraz	Ez da behar	Ez dakit	
P.15.4.1.	Propaganda eta publizitatea	1	2	3	88	99	
P.15.4.2.	Prensa oharrak	1	2	3	88	99	
P.15.4.3.	Beste batzuk (adierazi zein den):	1	2	3	88	99	
Ekintzaren eguna		Gehiena gazteleraz	Bietan	Gehiena euskaraz	Ez da behar	Ez dakit	
P.15.4.4.	Megafonia	1	2	3	88	99	
P.15.4.5.	Prensa-arekiko harremanak	1	2	3	88	99	
P.15.4.6.	Antolatzaile eta partaideen arteko harremana	1	2	3	88	99	
P.15.4.7.	Antolatzaileen arteko harremana	1	2	3	88	99	
P.15.4.8.	Partaideen arteko harremana	1	2	3	88	99	
P.15.4.9.	Beste batzuk (adierazi zein den):	1	2	3	88	99	

EMAITZAK

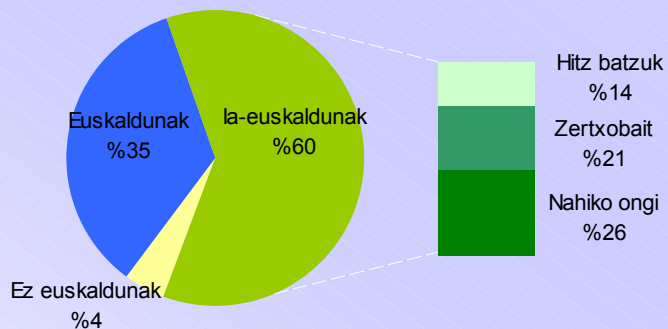
1. Atala. Gazte elkarten deskripzioa



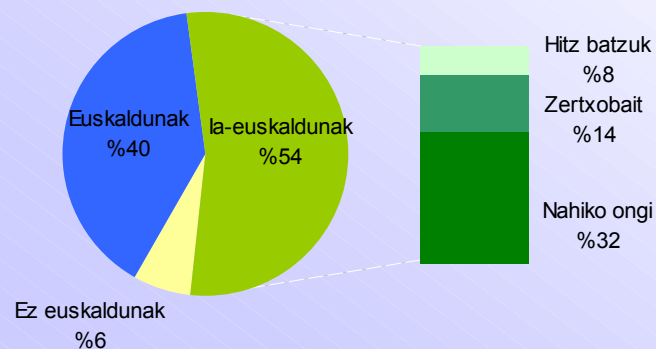
Partehartzaile profilak	ENPRESAK		ELKARTEAK	
	kop.	%	kop.	%
Begirale boluntarioak	0	-	224	100
Soldatapeko begiraleak	29	55,8	23	44,2
Partaide-hartzaileak	0	-	2472	100
Beste soldatapeko langile batzuk	3	23,1	10	76,9
Beste langile boluntario batzuk	0	-	22	100
GUZTIRA	32	100	2751	100

2. Atala. Hizkuntza gaitasun erlatiboa

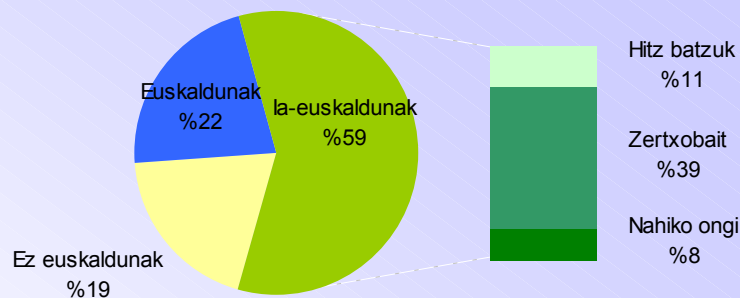
BEGIRALEAK



PARTE-HARTZAILEAK

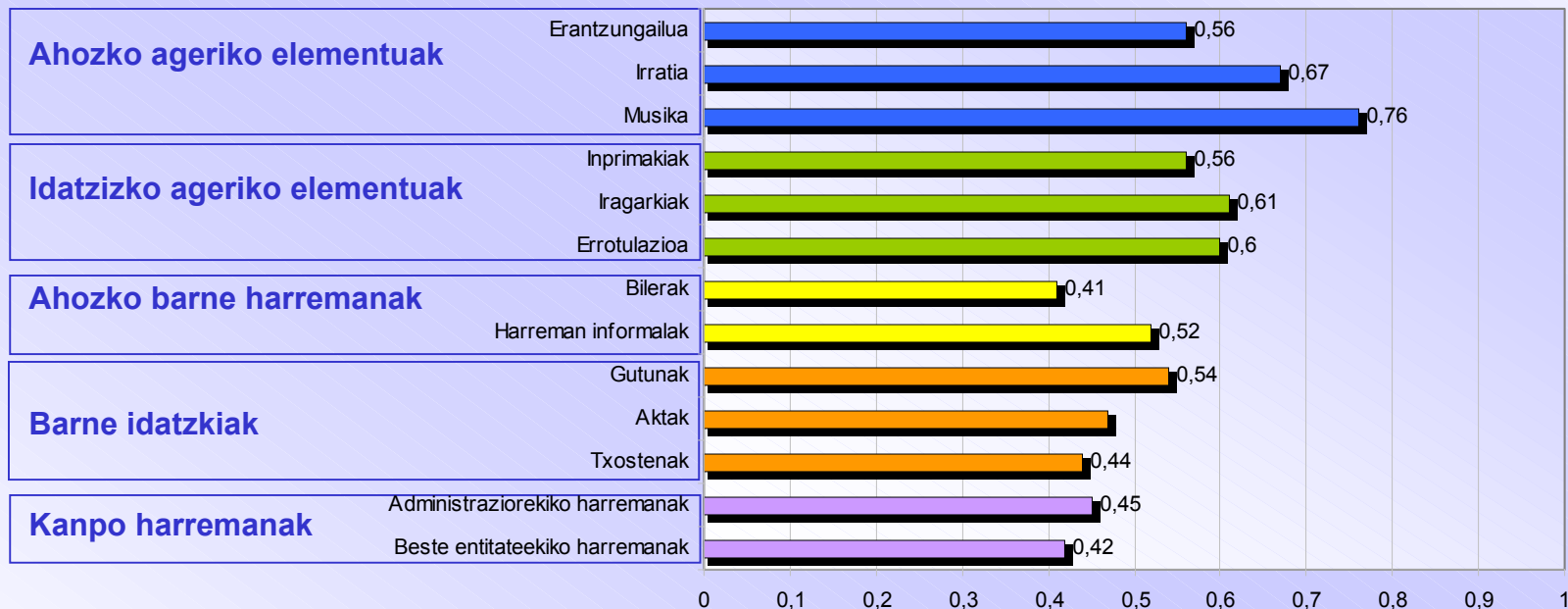


BESTE LANGILE BATZUK



3. Atala. Euskararen erabilera gazte elkarteetan

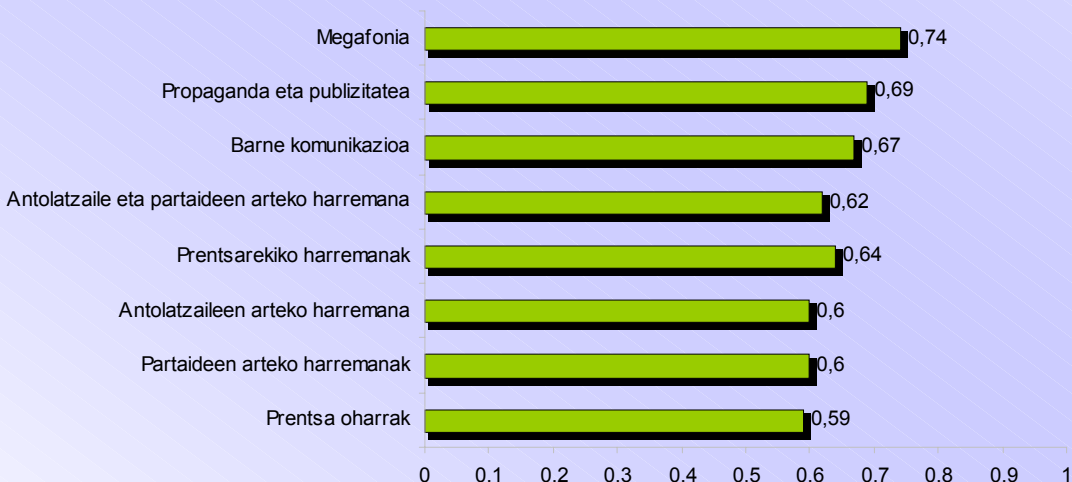
Erabilera barruan



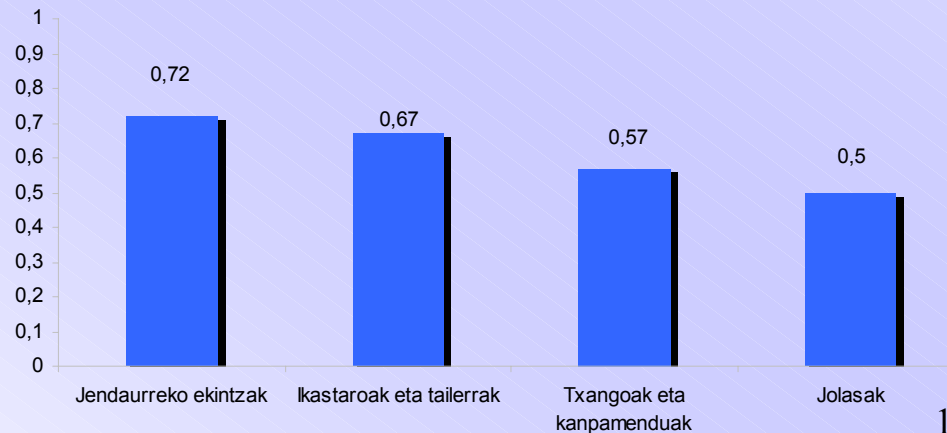
Adierazlea	Esanahia
0,33	Den-dena gazteleraz
0,33tik 0,67ra	Gehiena gazteleraz eta zertxobait elebietan
0,67	Den-dena elebietan
0,67tik 1era	Gehiena euskaraz eta zertxobait elebietan
1	Den-dena euskaraz

3. Atala. Euskararen erabilera gazte elkarteetan

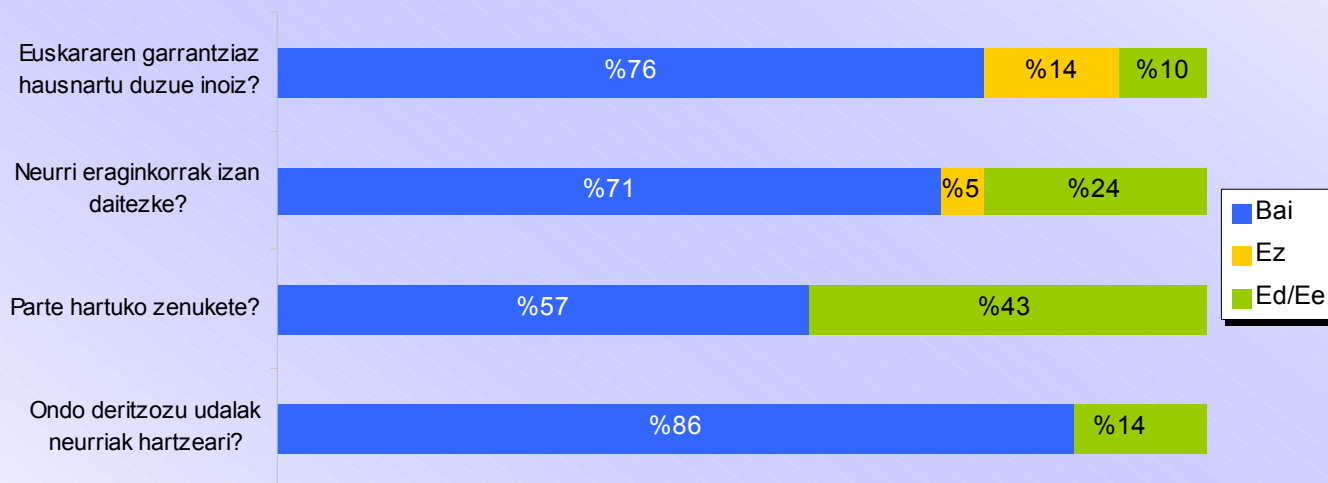
Erabilera kanpoan



Adierazlea	Esanahia
0,33	Den-dena gazteleraz
0,33tik 0,67ra	Gehiena gazteleraz eta zertxobait elebietan
0,67	Den-dena elebietan
0,67tik 1era	Gehiena euskaraz eta zertxobait elebietan
1	Den-dena euskaraz



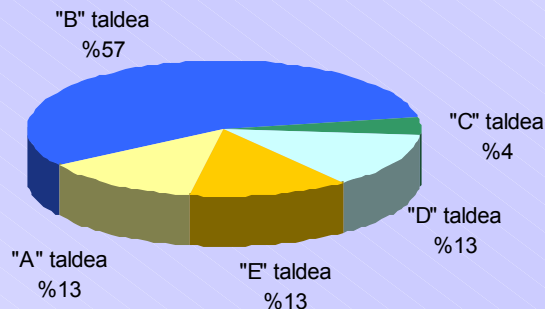
4. Atala. Euskararen erabilera sustatzeko neurri buruzko iritzia



5. Atala. Entitate motak euskararen erabileraren arabera

Taldeak	Barruan	Kanpoan
"A" taldea	0,33	0,33
"B" taldea	0,33-0,67	0,33-0,67
"C" taldea	0,67	0,67
"D" taldea	0,33-0,67	0,67-1
"E" taldea	0,67-1	0,67-1

- **"A" taldea.** Euskaraz ezer ez egiten ez dutenak, ez barrura ez kanpora begira.
- **"B" taldea.** Gehiena gazteleraz eta zertxobait euskaraz egiten dutenak kanpora zein barrura begira.
- **"C" taldea.** Den-dena elebitan egiten dutenak, kanpora eta barrura begira.
- **"D" taldea.** Barrura begira gehiena gazteleraz baina kanpora begira gehiena euskaraz egiten dutenak.
- **"E" taldea.** Gehiena euskaraz egiten dutenak, bai barrura bai kanpora begira.



Taldeak	Ongi dakiten begiraleak	Nahiko ongi dakiten begiraleak	Begirale euskaldunak	Ongi dakiten partaide-hartzaileak	Nahiko ongi dakiten partaide-hartzaileak	Partaide hartzaile euskaldunak
"A" taldea	%5	%53	%58	%2	%38	%40
"B" taldea	%30	%18	%48	%33	%1	%34
"C" taldea	%64	%21	%85	%18	%43	%61
"D" taldea	%50	-	%50	%80	-	%80
"E" taldea	%57	%25	%82	%56	%30	%86

6. Atala. Konklusioak

1. Getxoko gazte elkarten inguruan biztanleria tarterik euskaldunenak biltzen dira, hau da, haurrak (6 urtetik 10 urtera bitarteko haur gehienak B eta D ereduan daude), nerabeak (10 urtetik 14 urtera bitarteko gaztetxoek %40 euskalduna da) eta gazteak (15 urtetik 24 urtera bitarteko gazteen herena elebiduna da).
2. Getxoko gazte elkarten inguruan gutxi gorabehera 3800 lagun biltzen dira. Hauetako herena baino gehiago elebidunak dira eta hamarretik lau euskaldun hartzaileak. Gazte elkarteetan daudenen hizkuntza-gaitasun eraltiboa Getxoko biztanleenaren gainetik dago.
3. Hizkuntza-gaitasun altu honek ez du isla zuzenik elkarten barruko erabileran. Izan ere, elkarten barne funtzionamenduan gaztelera da nagusi (zertxobait euskaraz egiten bada ere).
4. Dirudenez, urteotako sentiberatze lanak emaitza onak eman ditu euskaren jendaurreko presentziari dagokionez, elkarten ekintzak zenbat eta publikoagoak izan orduan eta handiagoa baita euskararen erabilera.
5. Getxoko gazte elkarteetan euskararen erabilera areagotzeko lanak aurre egin behar dion erronka nagusia barne erabilerarena da, hau da, partaideen arteko harreman informaletan, harreman formaletan (bilerak), jolasetan eta txango eta kanpamenduetan.
6. Elkarten aldetik oso jarrera on eta irekia dago euskararekiko. Hala ere honek ez du esan nahi edozein neurri, zerbitzu edo elkarlan proposamenen arrakasta ziurtatuta dagoenik.
7. Euskara jakiteak ez dakar era automatiko batean erabilera areagotzea. Hizkuntza-gaitasuna hobetzeko neurriak motibaziora zuzendutakoekin osatu beharra dago beti.
8. Euskararen erabilera elkarteetan bi faktoreren menpe dago batik bat: haur elebidun kopurua eta begirale elebidunen motibazioa (hauek gutxi izanda ere).

Ikerketa hobetzeko gomendioak

Unibertsoa mugatzeko orduan

Gazte elkarte kontzeptua, berez, ez dago oso garbi definiturik. Elkartean “gazte” elementua zertan datzan zehaztu beharko litzateke, beti era, hizkuntza-normalkuntzaren ikuspuntutik begiratzen ari garela ahaztu gabe. Azken batean, gazteen hizkuntza-portaeran eragitea da helburu nagusia.

Entitateen hizkuntza-elementuak

Elementuren bat gainerakoak baino garrantzitsuagoa dela jotzen bada, adierazleen batez bestea ateratzeko orduan kontuan har daiteke.